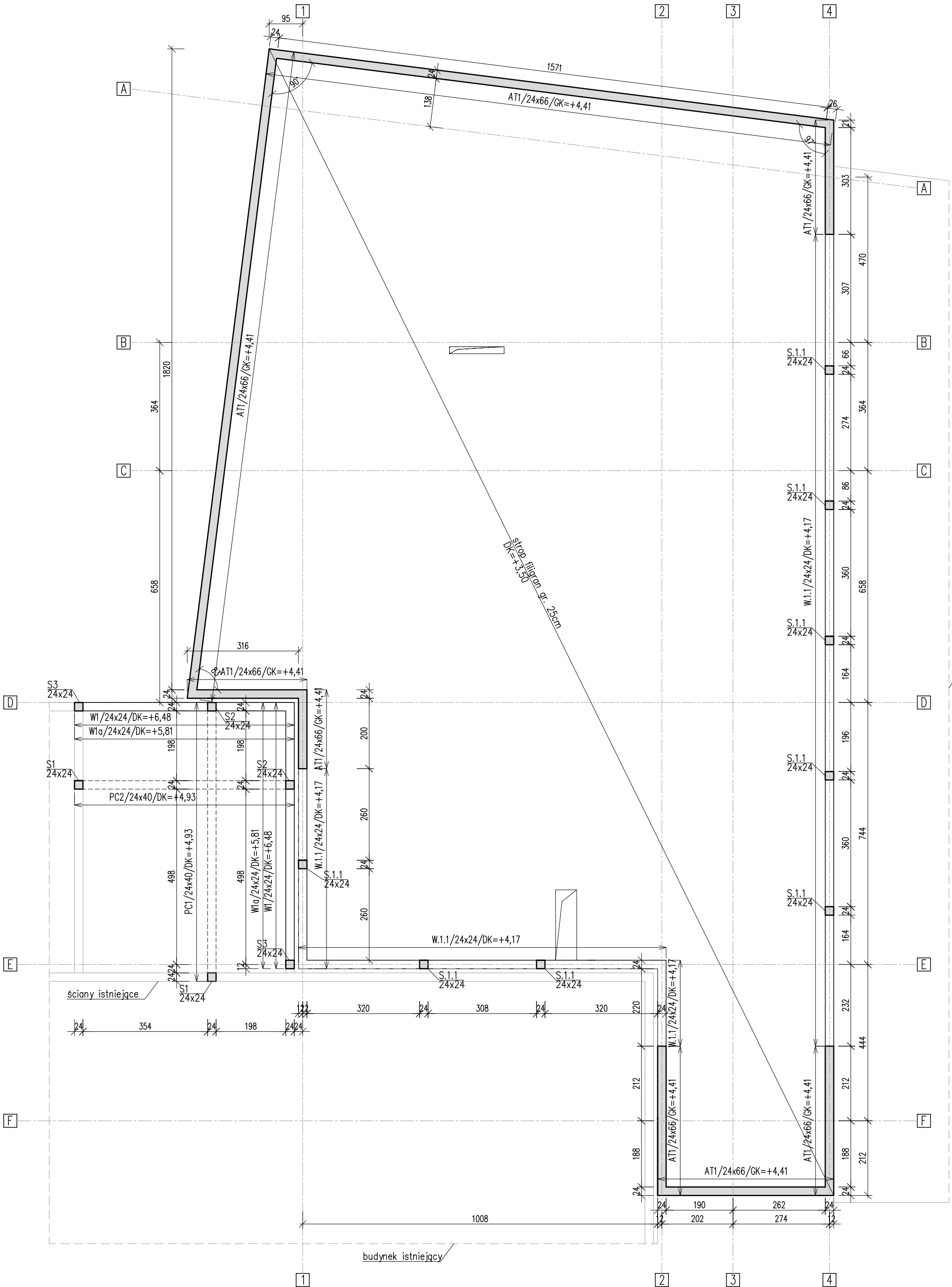
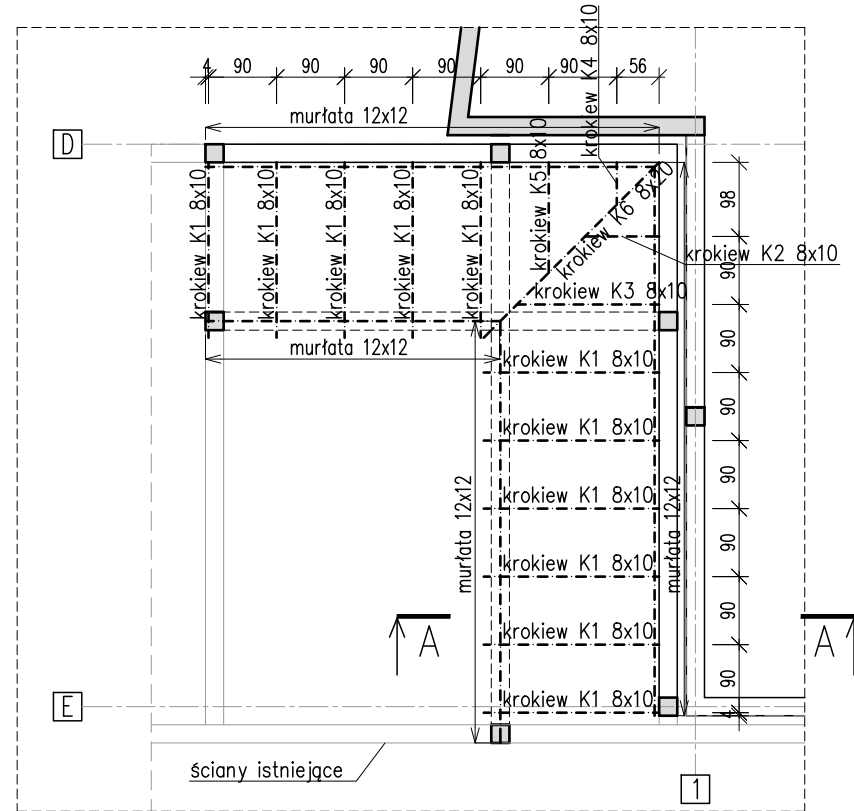


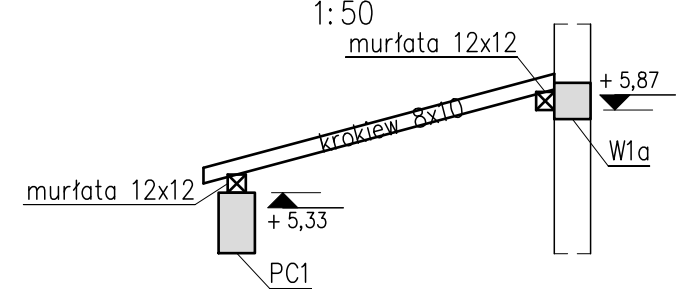
Rzut konstrukcji dachu
1:100



Konstrukcja dachu w budynku istn.
1:100

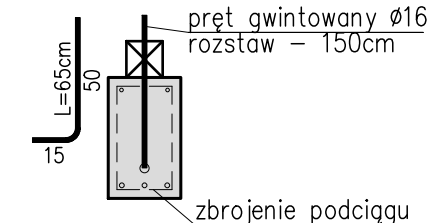


Przekrój A-A

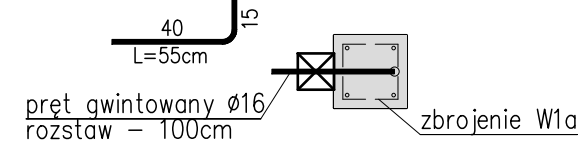


ZESTAWIENIE DREWNA KONSTRUKCYJNEGO						
Wiązary						
Element	Szt.	b	h	Długość el.	Długość całkowita	Objętość całkowita
krokiew K1 8x10	11	0,08	0,10	2,43	26,73	0,214
krokiew K2 8x10	1	0,08	0,10	1,02	1,02	0,008
krokiew K3 8x10	1	0,08	0,10	1,95	1,95	0,016
krokiew K4 8x10	1	0,08	0,10	0,58	0,58	0,005
krokiew K5 8x10	1	0,08	0,10	1,51	1,51	0,012
krokiew K6 8x20	1	0,08	0,20	3,40	3,40	0,054
murlata 12x12	1	0,12	0,12	22,70	22,70	0,327
Suma:					57,89	0,636


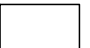
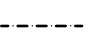
Mocowanie murlaty do PC1 i PC2
1:25



Mocowanie murlaty do W1a
1:25



- UWAGI:**
1. Rysunki należy rozpatrywać łącznie z rysunkami architektury i pozostałych branż.
 2. Wymiary podano w centymetrach, rzędne wysokościowe w metrach.
 3. Trzpień żelbetowy łączyć z murem na strzemia lub pręty zbrojeniowe.
 4. Przed betonowaniem wieńców i nadproży w poziomie stropu osadzić startery do elementów żelbetowych dachu.
 5. Konstrukcję nowego dachu w budynku istniejącym należy pokryć blachodachówką, nie ocieplać i nie wykańczać od spodu. Krokiew koszwowy 8x20 oprzeć na murłatę po uprzednim docięciu krokwi koszwowej. Grubość krokwi koszwowej w oparciu na murłatę nie mniejsza niż krokwi 8x10 według przekroju A-A.
 6. Konstrukcję drewnianą zabezpieczyć antykorozyjnie przez smarowanie 2-krotnie preparatem solnym "IntoX S" lub innym równoważnym środkiem.
- WSZYSTKIE WYMIARY SPRAWDZIĆ NA BUDOWIE.**

- LEGENDA:**
- S** – słup żelbetowy
W – wieńiec żelbetowy
AT – atyka żelbetowa
PC – podciąg żelbetowy
-  – konstrukcja żelbetowa
 – konstrukcja murowana
 – konstrukcja murowana

beton: C20/25
stal: A-IIIN B500B
drewno: C24

NAZWA I ADRES OBIEKTU	ROZBUDOWA SZKOŁY PODSTAWOWEJ IM. JANA BRZECHWY W MIEJSCOWOŚCI SZKLARY GÓRNE O CZĘŚĆ PRZEDSZKOLNĄ WRAZ Z BUDOWĄ NIEZBĘDNEJ INFRASTRUKTURY TECHNICZNEJ			
	JEDNOSTKA PROJEKTOWA	Biurowo Projektów Rafał Klaus ul. Wrocławska 14/1, 56-300 Milicz tel. 661 805 566	BPRK	
SPECJALNOŚĆ	IMIĘ I NAZWISKO	NR. UPR. BUD.	PODPIS	
konstrukcyjna główny projektant	mgr inż. Tomasz Filipczak	DOŚ/0249/PBkb/17		
konstrukcyjna projektant sprawdzający	mgr inż. Samuel Kryszak	DOŚ/0173/PBkb/21		
konstrukcyjna asystent projektanta	Jakub Kryszak	-	-	
STADIUM Projekt Wykonawczy				
TYTUŁ RYSUNKU RZUT KONSTRUKCJI DACHU				
DATA	SKALA	NR RYSUNKU		
01-04-2025	1:100	R-03		
Copyright by BPRK Biuro Projektów Rafał Klaus, Wszelkie prawa zastrzeżone				